

ТОО "Дом Уют"

ГСА N 21019095

Рабочий проект (КЖ)

Саркофаг

"Строительство и содержание производственной базы (по переработке масла) и АБК"
расположенного по адресу: обл. Павлодарская, г. Павлодар, п.з. Северная, ст-е 2887

Заказчик

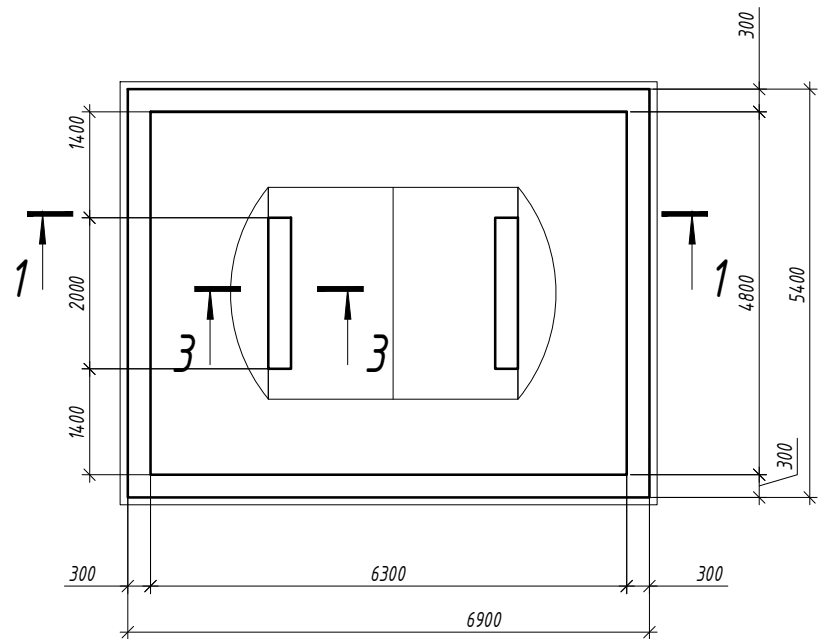
ТОО "Абай 2022"

Проектировщик:

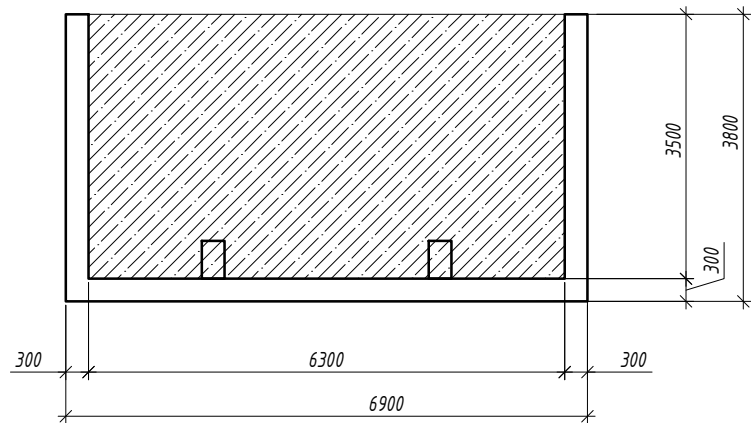
ТОО "ДомУют"

Астана 2025 г

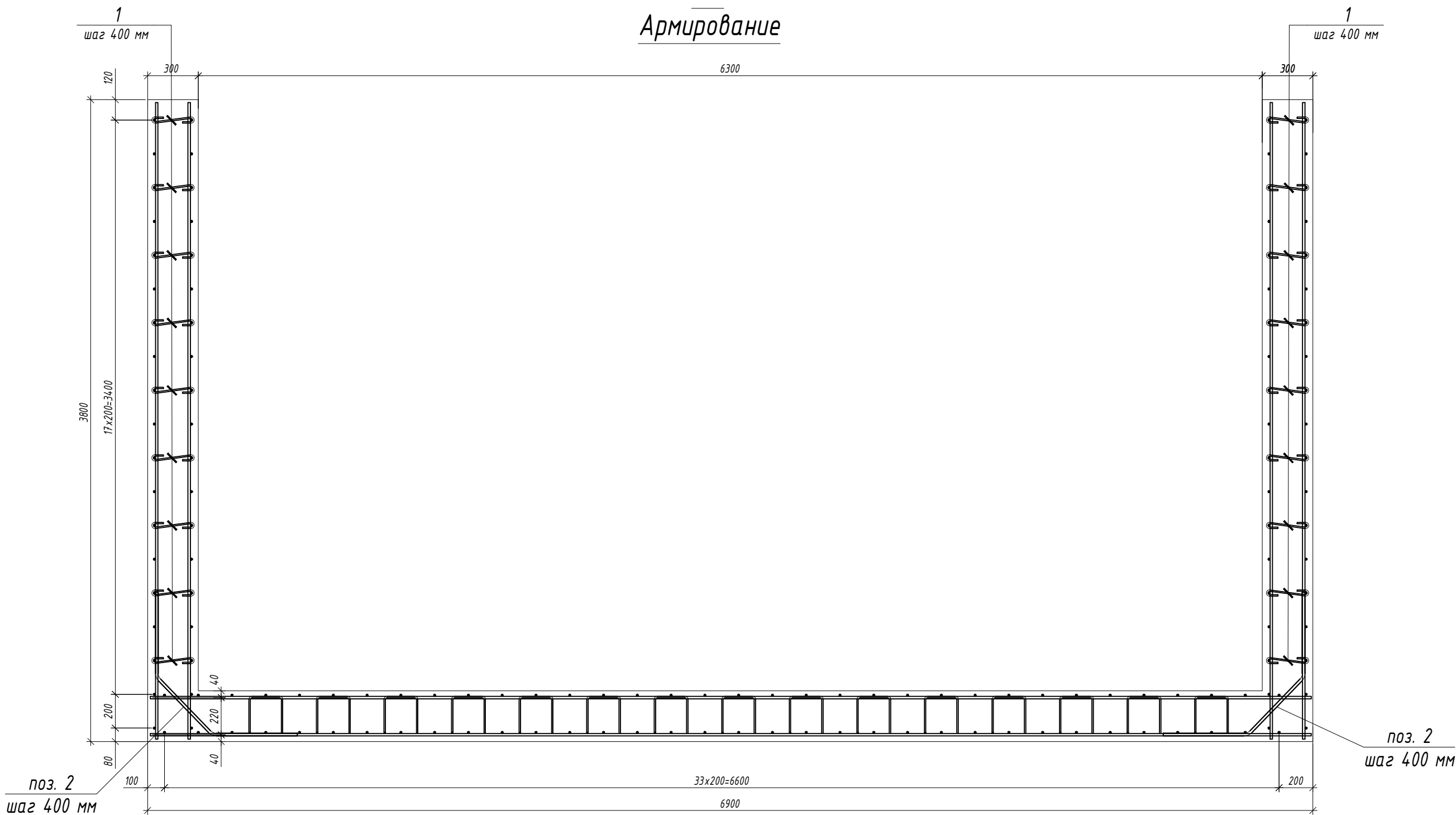
Саркофаг 25 кубовый при размещении одной бочки



1-1



1-1
Армирование



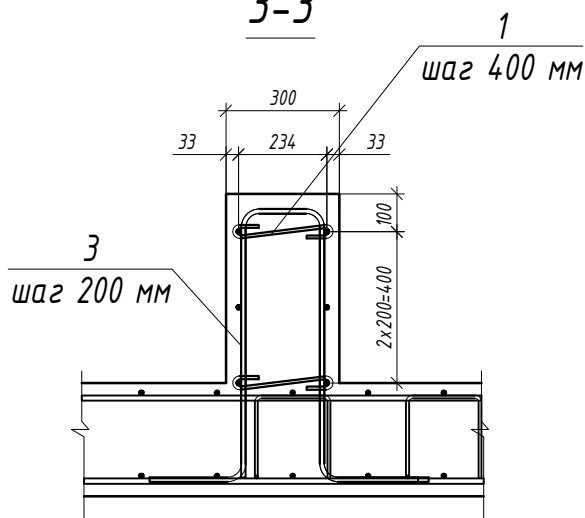
Спецификация

Поз.	Обозначение	Наименование	Кол.	Масса ед.,кг	Прим.
С-1	ГОСТ 34028-2016	Φ14 А500-200/Φ14 А500-200 м2	196,3	12,1	2375,3
С-2	ГОСТ 34028-2016	Φ14 А500-200/Φ14 А500-200 м2	79,6	12,1	963,2
1	ГОСТ 34028-2016	Φ6 А240 L=405 мм	580	0,16	92,8
Φ-1	ГОСТ 34028-2016	Φ8 А240 L=890 мм	233	0,351	81,9
2	ГОСТ 34028-2016	Φ14 А500, L=1475 мм	61	1,78	108,6
3	ГОСТ 34028-2016	Φ14 А500, L=2100 мм	18	2,54	45,72
4	ГОСТ 34028-2016	Φ14 А500, L=1960 мм	12	2,37	28,44
		Бетон С20/25, W6, F100	35,76		
		Бетон С8/10 (подбетонка)	м³	3,98	

Ведомость деталей

Поз.	Эскиз
1 L=405	
Φ-1 L=890	
2 L=1475	
3 L=2100	

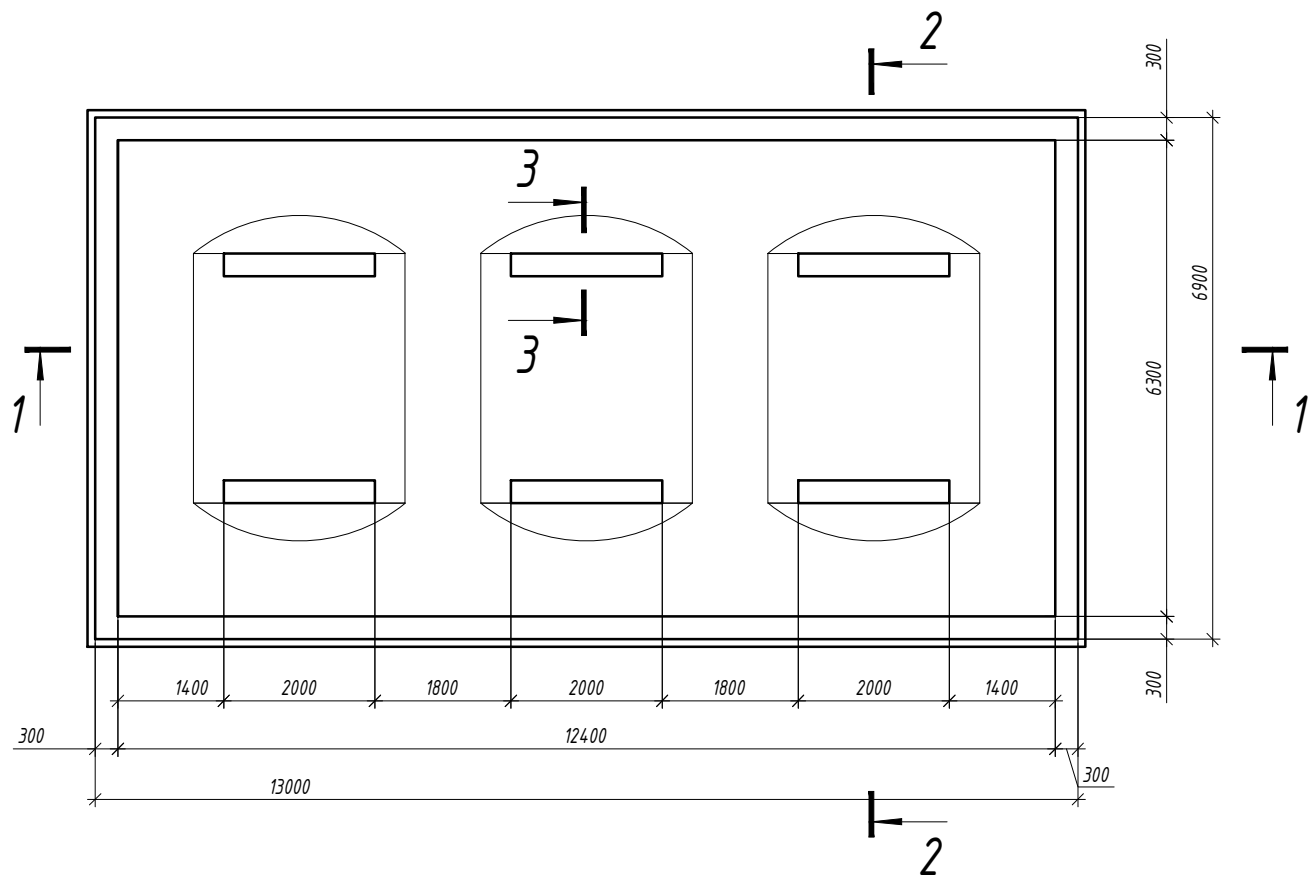
3-3



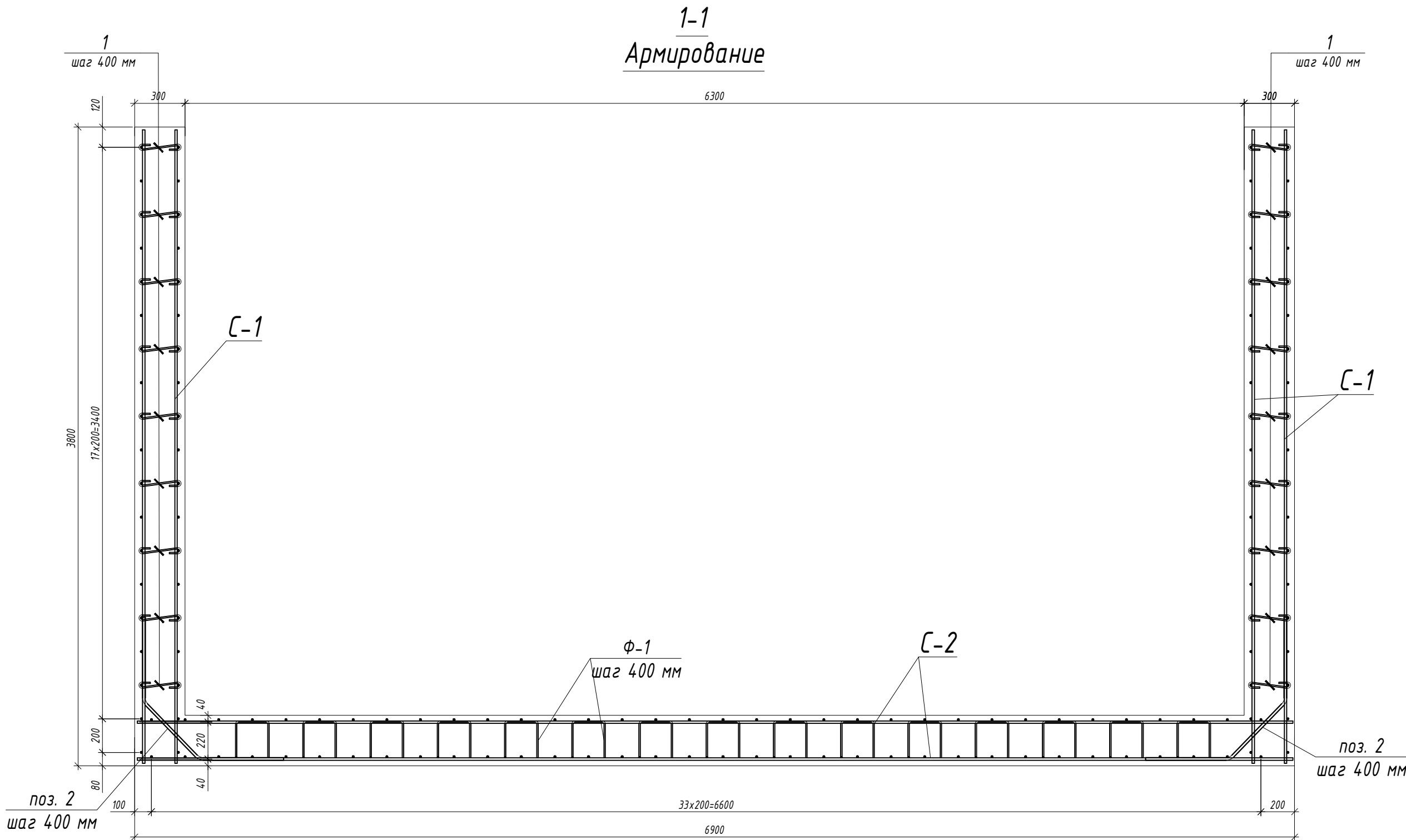
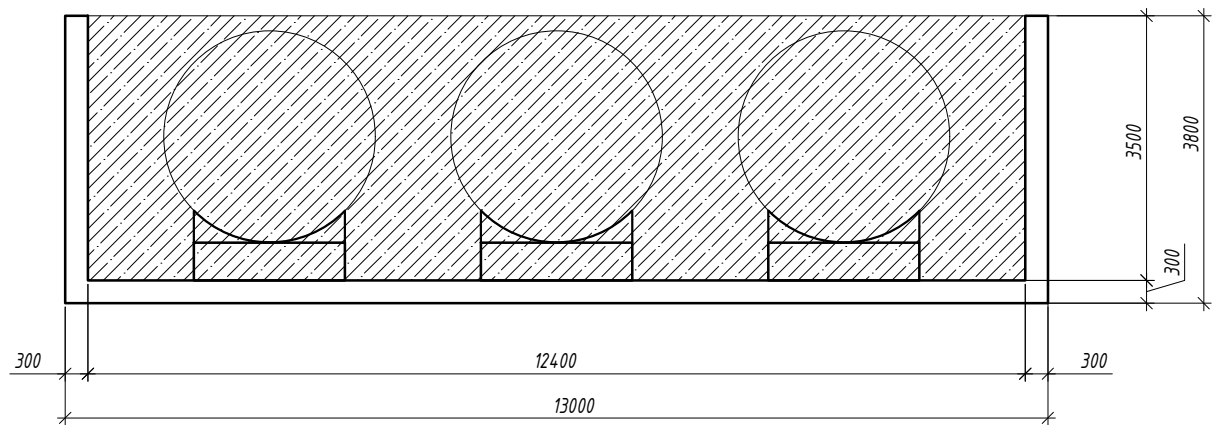
- Бетон выполнить класса С20/25 W6 F100.
- Фундаменты устраивать по бетонной подготовке толщиной 100 мм.
- Бетонную поверхность соприкасающую с грунтом обмазать за 2 раза горячим битумом.
- Сетки и каркасы выполнить электродуговой сваркой по ГОСТ 14098-91* электродами типа Э-42 по ГОСТ 9467-83*. Тип сварки перекрестных стержней КЗ-Рр. Катет шва 6 мм. Стык стержней по длине выполнить сваркой типа С23-Рэ с перехлестом по длине 150 мм.
- Саркофаг замаркирован на ГП.

Изм.	Колуч	Лист	Док.	Подп.	Дата	Строительство и содержание производственной базы (по переработке масла) и АБК по адресу: обл. Павлодар , г. Павлодар , п.з Северная, ст-е 2887
Гип						РП
Проверил	Шуранова О.С.	06.25				Лист
Выполнил	Барковская	06.25				Листов
Саркофаг 25 кубовый при размещении одной бочки.						ТОО «ДомУют» ГСЛ 21019095

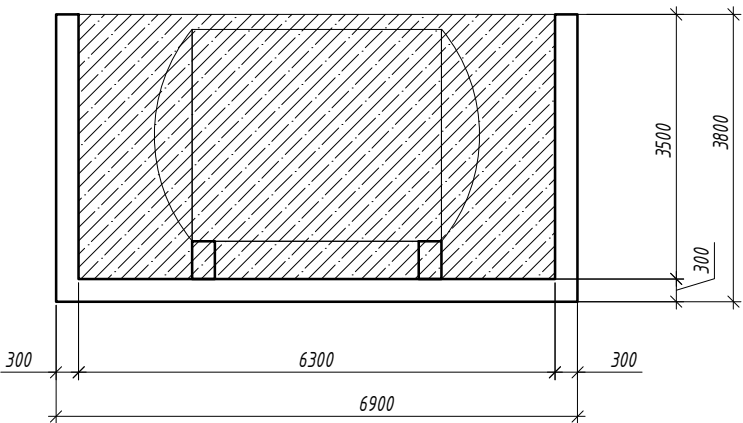
Саркофаг 25 кубовый при размещении
тройной бочки



1-1



2-2

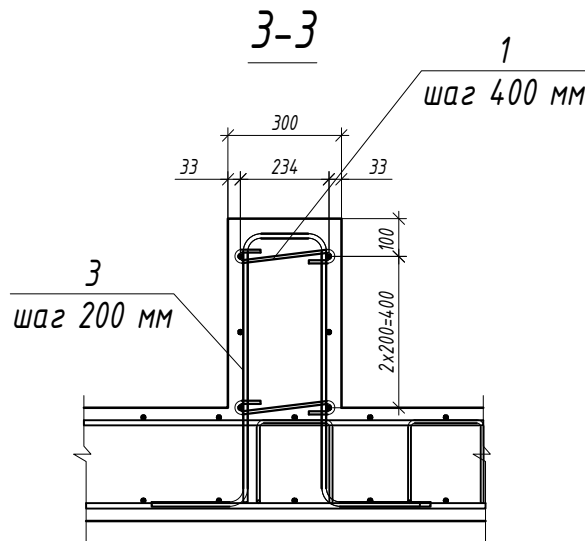




Спецификация

Поз.	Обозначение	Наименование	Кол.	Масса ед., кг	Прим.
С-1	ГОСТ 34028-2016	Ф14 А500-200/Ф14 А500-200 м2	317,5	12,1	384,2,0
С-2	ГОСТ 34028-2016	Ф14 А500-200/Ф14 А500-200 м2	188,37	12,1	2279,3
1	ГОСТ 34028-2016	Ф6 А240 L=405 мм	945	0,16	151,2
Ф-1	ГОСТ 34028-2016	Ф8 А240 L=890 мм	560	0,351	196,6
2	ГОСТ 34028-2016	Ф14 А500, L=1475 мм	100	1,78	178,0
3	ГОСТ 34028-2016	Ф14 А500, L=2100 мм	60	2,54	152,5
4	ГОСТ 34028-2016	Ф14 А500, L=1960 мм	36	2,37	85,4
		Бетон С20/25, W6, F100	67,44		
		Бетон С8/10 (подбетонка)	м³	9,37	

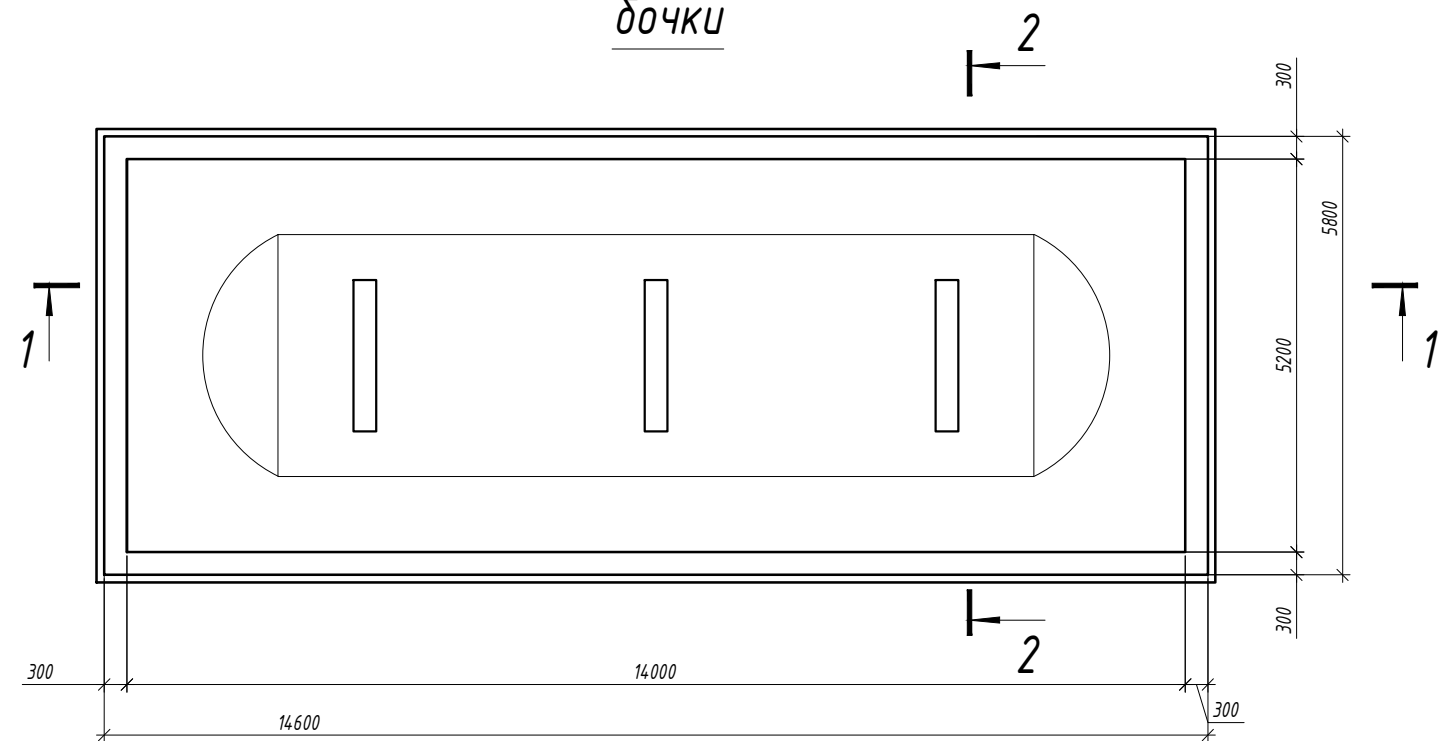
Ведомость деталей

Поз.	Эскиз
1 L=405	
Ф-1 L=890	
2 L=1475	
3 L=2100	

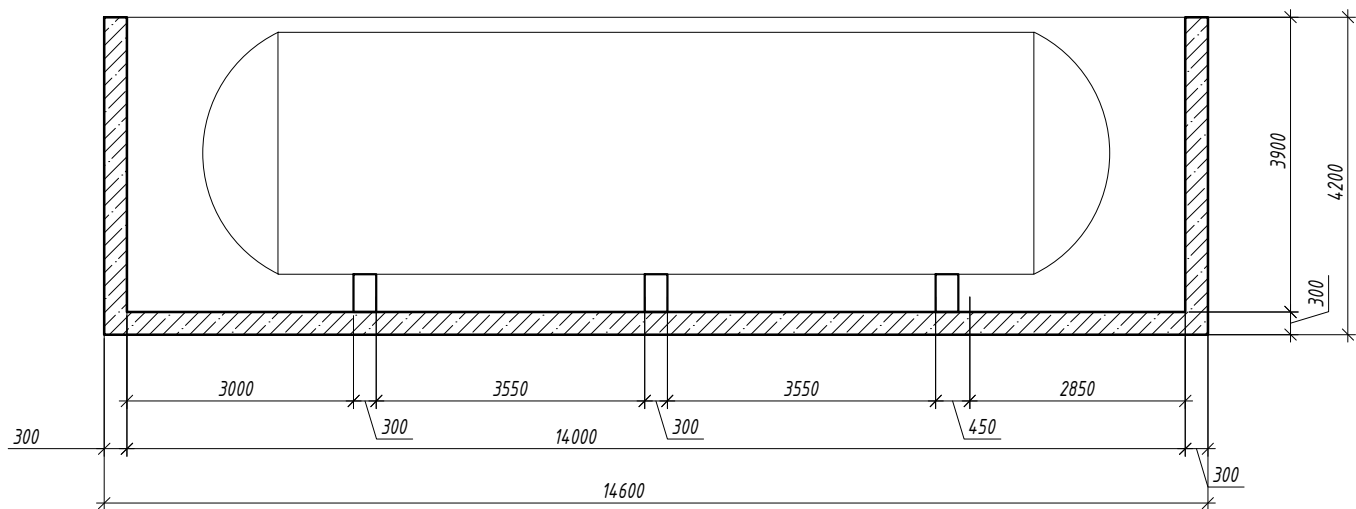


						Строительство и содержание производственной базы (по переработке масла) и АБК по адресу: обл. Павлодар, г. Павлодар , п.з Северная, ст-е 2887			
Изм.	Колуч	Лист	Док.	Подп.	Дата		Стация	Лист	Листов
							РП	2	
ГИП									
Проверил	Шуранова О.С.				06.25	Саркофаг 25 кубовый при размещении тройной бочки.	ТОО «ДомУют» ГСЛ 21019095		
Выполнил	Барковская				06.25				

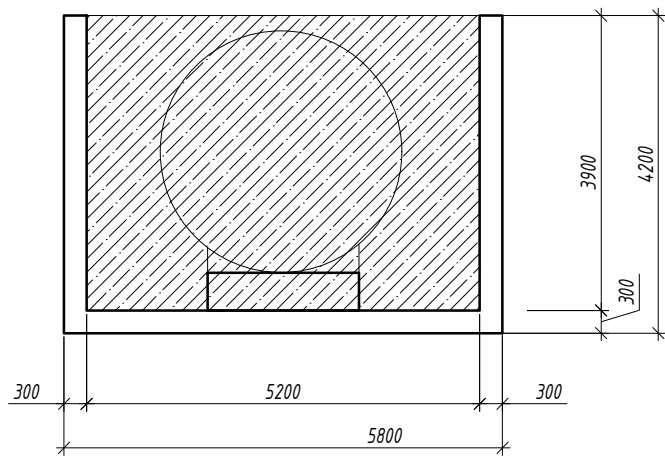
Саркофаг 60 кубовый при размещении одной бочки



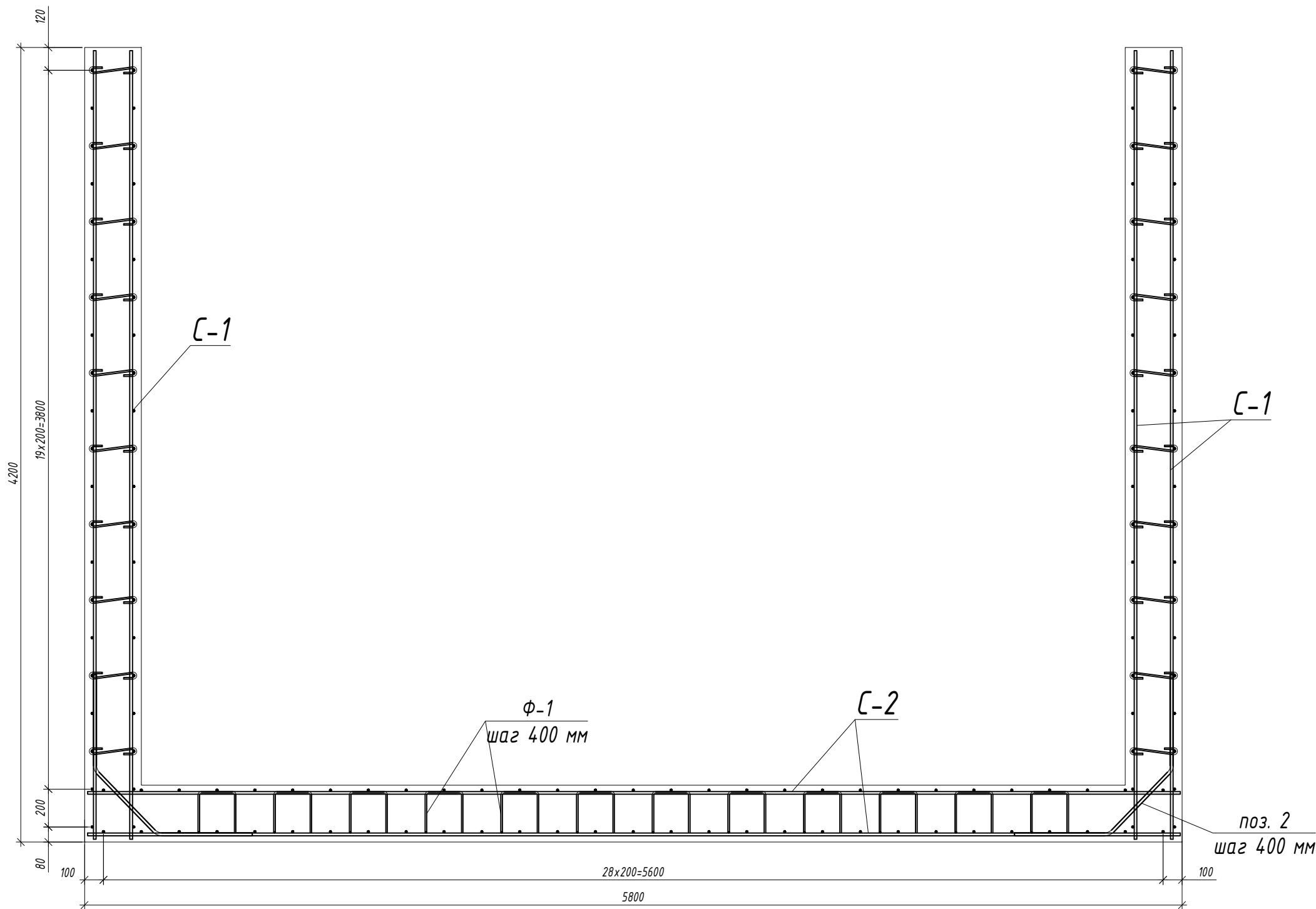
1-1



2-2



1-1
Армирование

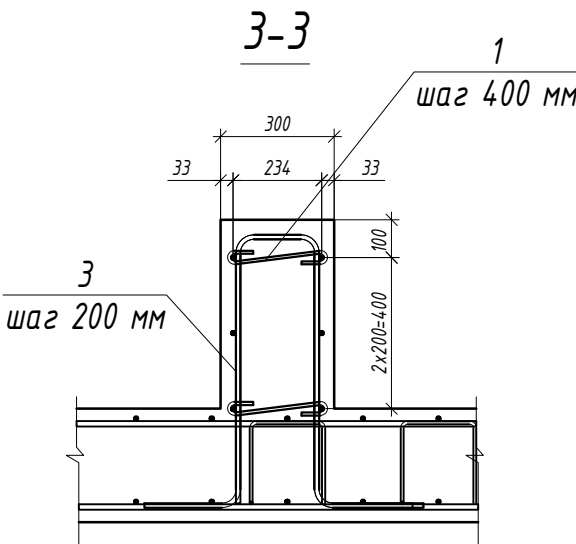


Спецификация

Поз.	Обозначение	Наименование	Кол.	Масса ед, кг	Прим.
С-1	ГОСТ 34028-2016	Φ14 А500-200/Φ14 А500-200 м2	359,9	12,1	4354,8
С-2	ГОСТ 34028-2016	Φ14 А500-200/Φ14 А500-200 м2	177,9	12,1	2152,6
1	ГОСТ 34028-2016	Φ6 А240 L=405 мм	1071	0,16	171,36
Φ-1	ГОСТ 34028-2016	Φ8 А240 L=890 мм	530	0,351	186,03
2	ГОСТ 34028-2016	Φ14 А500, L=1475 мм	102	1,78	181,6
3	ГОСТ 34028-2016	Φ14 А500, L=2100 мм	30	2,54	76,2
4	ГОСТ 34028-2016	Φ14 А500, L=1960 мм	18	2,37	42,66
		Бетон С20/25, W6, F100	67,44		
		Бетон С8/10 (подбетонка)	м³	8,88	

Ведомость деталей

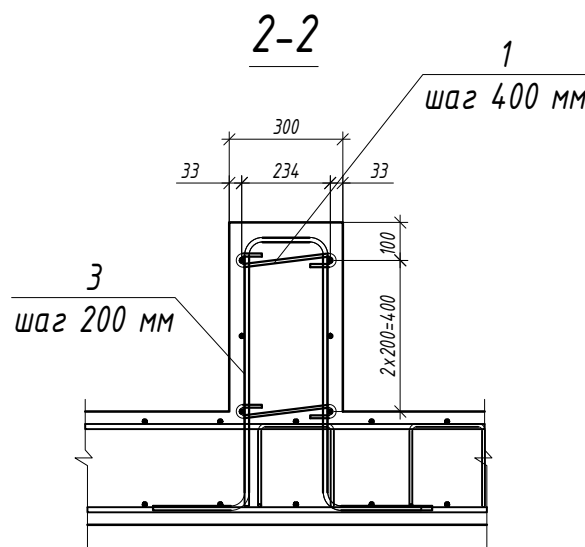
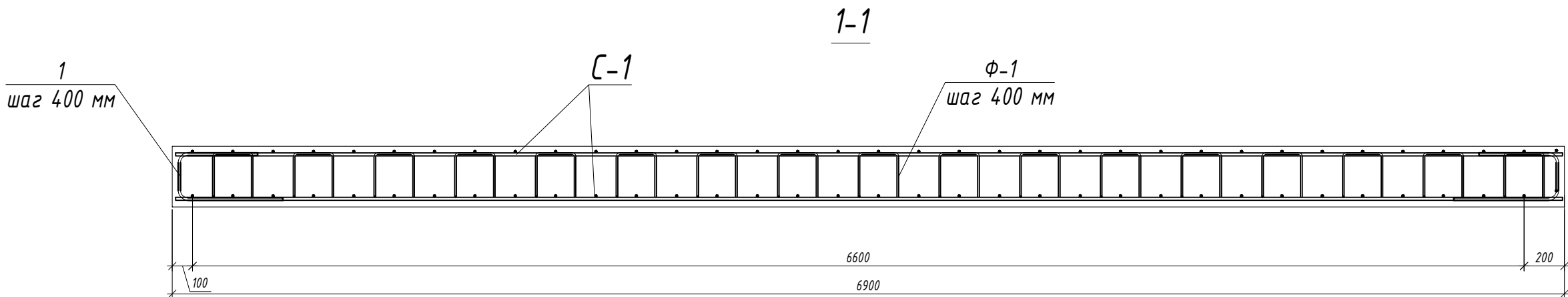
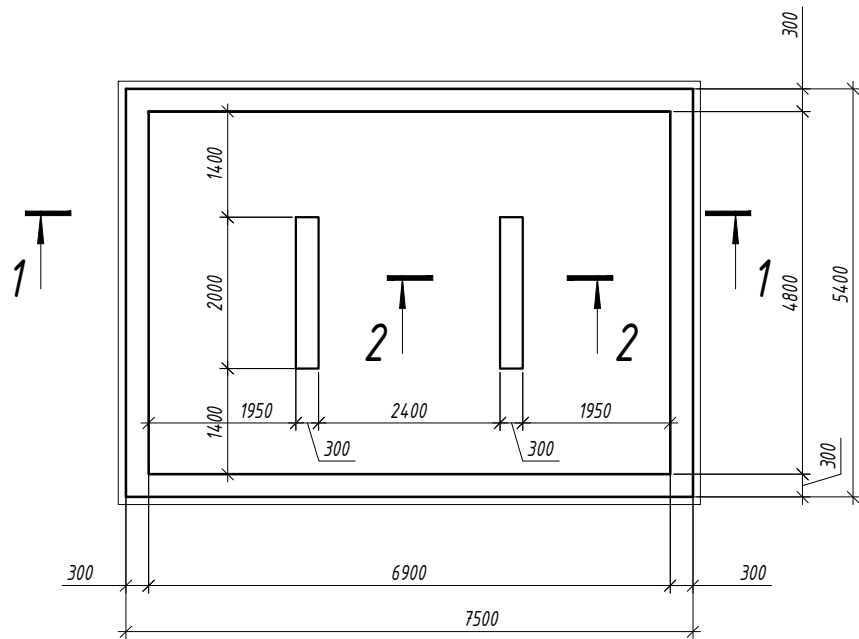
Поз.	Эскиз
1 L=405	
Φ-1 L=890	
2 L=1475	
3 L=2100	



- Бетон выполнить класса С20/25 W6 F100.
- Фундаменты устраивать по бетонной подготовке толщиной 100 мм.
- Бетонную поверхность соприкасающую с грунтом обмазать за 2 раза горячим битумом.
- Сетки и каркасы выполнить электродуговой сваркой по ГОСТ 14098-91* электродами типа Э-42 по ГОСТ 9467-83*. Тип сварки перекрёстных стержней КЗ-Рр. Катет шва 6 мм. Стык стержней по длине выполнить сваркой типа С23-Рэ с перехлёстом по длине 150 мм.
- Саркофаг замаркирован на ГП.

						Строительство и содержание производственной базы (по переработке масла) и АБК по адресу: обл. Павлодар, г. Павлодар , п.з Северная, ст-е 2887			
Изм.	Колуч	Лист	Док.	Подп.	Дата		Стация	Лист	Листов
							РП	3	
ГИП									
Проверил	Шуранова О.С.	06.25				Саркофаг 60 кубовый при размещении одной бочки.	ТОО «ДомУют» ГСЛ 21019095		
Выполнил	Барковская	06.25							

Подиум для надземного резервуара 25 кубовый одной бочки



Спецификация

Поз.	Обозначение	Наименование	Кол.	Масса ед.,кг	Прим.
		П-1			
С-1	ГОСТ 34028-2016	Φ14А500-200/Φ14А500-200 м2	85,05	12,1	1029,1
1	ГОСТ 34028-2016	Φ12 А500, L=1090 мм	130	0,97	126,1
Φ-1	ГОСТ 34028-2016	Φ8А240 L=890 мм	254	0,351	89,15
3	ГОСТ 34028-2016	Φ14 А500, L=2100 мм	18	2,54	45,72
4	ГОСТ 34028-2016	Φ14 А500, L=1960 мм	12	2,37	28,44
		Бетон С20/25, W6, F100	12,15		
		Бетон С8/10 (подбетонка) м³	4,31		

Ведомость деталей

Поз.	Эскиз
Φ-1 L=890	
1 L=1090	
3 L=2100	

1. Бетон выполнить класса С20/25 W6 F100.
2. Фундаменты устраивать по детонной подготовке толщиной 100 мм.
3. Бетонную поверхность соприкасающую с грунтом обмазать за 2 раза горячим битумом.
4. Сетки и каркасы выполнить электродуговой сваркой по ГОСТ 14098-91* электродами типа Э-42 по ГОСТ 9467-83*. Тип сварки перекрёстных стержней КЗ-Рр. Катет шва 6 мм. Стык стержней по длине выполнить сваркой типа С23-Рэ с перехлёстом по длине 150 мм.
5. Саркофаг замаркирован на ГП.

Изм.	Колуч	Лист	Док.	Подп.	Дата	Строительство и содержание производственной базы (по переработке масла) и АБК по адресу: обл. Павлодар, г. Павлодар , п.з Северная, ст-е 2887	
						Стадия	Лист
						РП	4
Гип						Подиум для надземного резервуара 25 кубовый одной бочки.	
Проверил	Шуранова О.С.			06.25			
Выполнил	Барковская			06.25		ТОО «ДомУют» ГСЛ 21019095	